

# Dla rodziców, których dzieci uczęszczają do przedszkoli, szkół i koledżów

## Przewodnik dotyczący regularnego wykonywania szybkich testów na Covid- 19



**Regularne wykonywanie szybkich testów jest obecnie dostępne dla rodziców, ich domowników i baniek wsparcia.**

**Regularne wykonywanie szybkich testów jest szybkim i łatwym** sposobem sprawdzenia, czy ma się koronawirusa, pomagającym chronić swoich bliskich oraz społeczeństwo. **Testy są darmowe i trwają około 30 minut.**

### **Dlaczego wprowadzono regularne wykonywanie szybkich testów?**

Nawet **1 na 3 osoby** z Covid-19 nie wykazuje objawów i może przenosić chorobę, nie wiedząc o tym.

**Regularne wykonywanie szybkich testów jest obecnie dostępne dla rodziców dzieci uczęszczających do przedszkoli, szkół oraz studentów koledżu**, a także innych dorosłych domowników, osób będących w tej samej bańce zapewniającej opiekę nad dziećmi i bańce wsparcia.

Przeprowadzanie regularnych testów u osób, u których nie występują objawy, odbywa się już na terenie całego kraju. Tysiące osób, które nie wiedziały, że mają wirusa, mogło podjąć odpowiednie działania w celu powstrzymania rozprzestrzeniania się choroby.

Podczas gdy ograniczenia związane z lockdownem zostają powoli zmniejszane, istotną rolę w powrocie do normalności odgrywać będzie **nawyk regularnego przeprowadzania testu dwa razy w tygodniu; wraz ze szczepieniami, przestrzeganiem reguły „ręce, twarz, przestrzeń” oraz zachowaniem dystansu społecznego.**

## **Regularne testy dla pracowników i uczniów szkół**

Regularne wykonywanie szybkich testów jest **już dostępne dla wszystkich pracowników** przedszkoli, szkół podstawowych i średnich oraz koledżów.

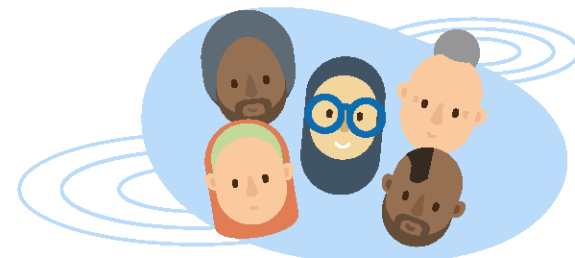
Uczniowie szkół średnich i koledżów w wieku powyżej 11 lat będą nadal mieć dostęp do regularnych szybkich testów bezpośrednio w swojej szkole lub koledżu. My natomiast nadal będziemy zachęcać ich do przeprowadzania testów.

Po powrocie do szkół, uczniowie będą początkowo nadzorowani podczas testów, a następnie zaczną robić sobie testy w domu, korzystając z zapewnionych przez szkołę lub koledż domowych zestawów testowych.

**Nie prosimy o przeprowadzanie testów u dzieci w wieku przedszkolnym i uczniów szkół podstawowych**, gdyż dowody nadal wskazują, że u dzieci i młodzieży ryzyko zachorowania na Covid-19 jest niskie, a prawdopodobieństwo ciężkiego przebiegu choroby jest znikome.

### **Korzyści z przeprowadzania testów**

Regularnie wykonując szybkie testy będziecie Państwo chronić siebie i swoich najbliższych oraz pomagać wszystkim nam w powrocie do bardziej normalnego życia.



## Jak to działa

Jest to prosty test wymazowy, stosujący metodę przepływu bocznego (LFD), który można wykonać w domu, szkole, pracy lub miejscu przeprowadzania testów. Sprawdzenie, czy ma się wirusa zajmuje około 30 minut.

Test wykrywa białka wirusa obecne u osób zakażonych Covid-19. Badania przeprowadzone przez rządową agencję Public Health England i Uniwersytet Oksfordzki wykazały, że testy wykrywają wirusa u zdecydowanej większości osób znajdujących się w najbardziej zakaźnym stadium choroby. Ponieważ nawet 1 na 3 osoby zakażone wirusem nie wykazuje objawów – mogą one przenosić chorobę, nie wiedząc o tym.

**Należy przeprowadzać testy dwa razy w tygodniu, co trzy do pięciu dni, najlepiej rano. Warto uczynić test częścią swojej porannej rutyny.**

Jeżeli wynik jest ujemny, można iść do pracy. Należy nadal ściśle przestrzegać wszystkich zaleceń rządowych oraz unikać wszelkich kontaktów, które nie są niezbędne. Jeżeli Państwo lub ktoś w bańce domowników uzyskacie wynik dodatni testu, wszyscy musicie natychmiast poddać się izolacji. Następnie osoba, której wynik był dodatni, musi również w celu potwierdzenia wykonać test PCR oraz postępować zgodnie z najnowszymi zaleceniami rządowymi.

**W celu uzyskania dalszych informacji proszę odwiedzić stronę [gov.uk/guidance/understanding-lateral-flow-antigen-testing-for-people-without-symptoms](https://www.gov.uk/guidance/understanding-lateral-flow-antigen-testing-for-people-without-symptoms)**



**[YouTube - Wprowadzenie do szybkich testów przepływu bocznego](#)**

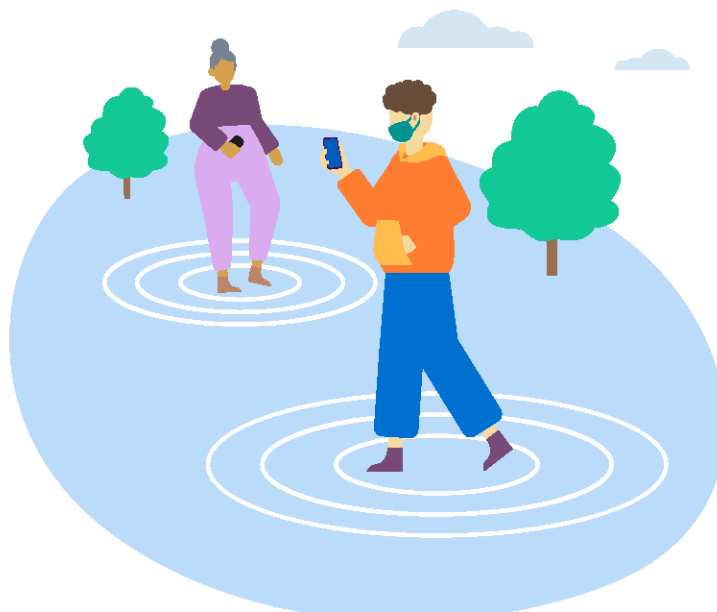


## Zgłaszanie wyniku testu

**Należy natychmiast zgłosić swój wynik przez internet**, nawet jeżeli jest on ujemny lub nieważny. Można to łatwo zrobić przez stronę: [gov.uk/report-covid19-result](https://www.gov.uk/report-covid19-result)

Wyniki można również zgłaszać **telefonicznie dzwoniąc pod nr 119** (połączenie darmowe z telefonów komórkowych i stacjonarnych). **Telefon czynny codziennie od 7:00 do 23:00.**

W razie uzyskania dodatniego wyniku, można również sprawdzić, czy należy się Państwu 500£ wsparcia finansowego w ramach programu Test and Trace.



## Gdzie mogę wykonać test

Rodzice lub inni dorośli domownicy, osoby będące w tej samej bańce zapewniającej opiekę nad dziećmi lub bańce wsparcia mogą:

1. Otrzymać pomoc w przeprowadzeniu testu w pracy, jeżeli jest taka możliwość.
2. Udać się do miejsca przeprowadzania testów, aby tam mieć wykonany test (oraz zobaczyć, jak go przeprowadzić) lub aby odebrać testy do zrobienia w domu.
3. Zamówić przez internet test do przeprowadzenia w domu.

Aby dowiedzieć się, jak otrzymać bezpłatny szybki test na Covid-19, proszę odwiedzić stronę [gov.uk/coronavirus-school-household-testing](https://www.gov.uk/coronavirus-school-household-testing)

Szybkie testy do regularnego wykonywania przeznaczone są dla osób, u których nie występują objawy koronawirusa. Jeżeli wystąpiły u Państwa objawy, należy nadal zamawiać testy przez stronę [nhs.uk/coronavirus](https://www.nhs.uk/coronavirus)