

نرسری، اسکولوں اور کالجوں میں زیر تعلیم بچوں کے والدین

باقاعدہ ریپڈ Covid-19 کی
جانچ سے متعلق ایک رہنما



باقاعدہ ریپڈ جانچ اب والدین، ان کے گھرانوں اور دائروں کے لیے دستیاب ہے۔

آپ کو کورونا وائرس ہے تو اس کا پتہ کرنے کے لیے اور
آپ کے عزیز و اقارب اور کمیونٹی کی حفاظت میں مدد
کرنے کے لیے باقاعدہ ریپڈ جانچ ایک تیز اور آسان طریقہ
ہے۔ یہ مفت ہے اور اس میں لگ بھگ 30 منٹ لگتے ہیں۔

باقاعدہ ریپڈ جانچ متعارف کروانے کی ضرورت کیوں ہے؟

COVID-19 میں مبتلا 3 افراد میں سے 1 میں کوئی
علامت نہیں ہوتی ہے اور وہ اس بات کو جانے بغیر اس
کو پھیلا سکتے ہیں۔

باقاعدہ ریپڈ جانچ اب نرسری، اسکول کے بچوں اور کالج
کے طلبہ کے والدین کے لیے دستیاب ہے۔ نیز ان کے
گھرانوں، نگہداشت طفل اور امدادی دائرے میں موجود بالغان
کے لیے۔

بغیر علامات والے لوگوں کے لیے باقاعدہ جانچ پہلے ہی
پورے ملک میں ہو رہی ہے۔ مرض کے پھیلاؤ کو روکنے
کے لیے ہزاروں ایسے لوگ بھی کارروائی کرنے پر قادر
رہے ہیں جنہیں معلوم نہیں ہے کہ انہیں وائرس ہے۔

لاک ٹاؤن کی پابندیاں کم ہونے پر، ہفتے میں دو بار جانچ
کروانے کی باقاعدہ عادت معمول پر واپس لوٹنے میں اہم
کردار ادا کرے گی؛ ٹیکے کے ساتھ ہی ہاتھوں، چہرے،
جگہ سے متعلق رہنمائی، اور سماجی دوری قائم کرنے کے
اقدامات بھی۔

اسکول کے عملہ اور طلبہ کے لیے باقاعدہ جانچ

باقاعدہ ریپڈ جانچ نرسری، پرائمری اور سیکنڈری اسکولوں
اور کالجوں میں پہلے سے ہی تمام عملہ کے لیے دستیاب
ہے۔

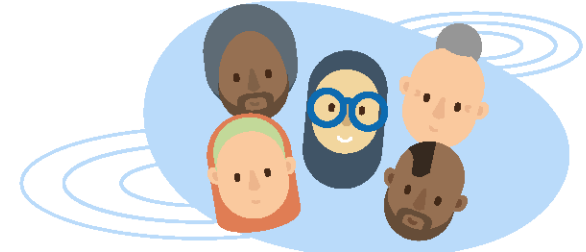
11 سال اور زائد عمر کے سیکنڈری اسکول اور کالج کے
طلبہ کو براہ راست ان کے اسکول یا کالج کی معرفت
باقاعدہ ریپڈ جانچوں تک رسائی حاصل رہے گی۔ اور ہم
انہیں جانچ کروانے کی ترغیب دیتے رہتے ہیں۔

واپسی پر شروع میں اسکول میں جانچ پر نگاہ رکھی جائے
گی اور پھر اسکول یا کالج سے انہیں جو جانچ کٹ ملے گی
اس سے وہ گھر پر خود سے جانچ کرتے رہیں گے۔

نرسری اور پرائمری اسکول کے بچوں سے جانچ کروانے
کو نہیں کہا جا رہا ہے کیونکہ جانچ سے بدستور یہ ثابت ہو
رہا ہے کہ بچے اور نو عمر افراد کو Covid-19 سے کم
خطرہ لاحق ہے اور انہیں سنگین حد تک بیمار پڑنے کا زیادہ
امکان نہیں ہے۔

آپ کے لیے کیا فائدہ ہے؟

باقاعدہ ریپڈ جانچ میں حصہ لے کر، آپ خود کا اور اپنے
عزیز و اقارب کا تحفظ کر رہے ہوں گے۔ اور زندگی کے
کافی نارمل انداز پر لوٹنے میں ہم سب کی مدد کر رہے
ہوں گے۔



یہ کیسے کام کرتی ہے؟

یہ ایک سادہ سویب ٹیسٹ ہے جو آپ گھر پر، اسکول میں، کام کی جگہ پر یا جانچ کی جگہ پر لیٹرل فلو ڈیوائس (LFD) کا استعمال کر کے کر سکتے ہیں۔ یہ پتہ لگانے میں لگ بھگ 30 منٹ لگتے ہیں کہ آیا آپ کو وائرس ہے۔

جانچ سے ان وائرل پروٹینز کا پتہ چلتا ہے جو تب موجود ہوتے ہیں جب کسی کو Covid-19 ہوتا ہے۔ پبلک ہیلتھ انجینئر اور آکسفورڈ یونیورسٹی کی تحقیق سے پتہ چلتا ہے کہ مرض کے انتہائی متعدی مرحلے میں وہ لوگوں کی کافی بڑی اکثریت کو لیتے ہیں۔ وائرس کے حامل 3 افراد میں سے 1 تک میں کوئی علامت نظر نہیں آتی ہے – وہ جانے بغیر اس کو پھیلا رہے ہو سکتے ہیں۔

جانچ ہفتے میں دو بار، ہر تین – پانچ دنوں پر، مثالی طور پر صبح میں ہونی چاہیے۔ کیوں نہ اسے اپنے صبح کے معمول میں شامل کر لیں؟

اگر آپ کی جانچ منفی ہو تو، آپ کام پر جاتے رہ سکتے ہیں۔ آپ کو اب بھی حکومت کے دیگر رہنما خطوط پر سختی سے عمل کرنا اور تمام غیر ضروری رابطوں سے پرہیز کرنا چاہیے۔ اگر آپ کی، آپ کے گھرانے کے دائرے کی جانچ مثبت ہو تو، آپ سبھی کو فوری طور پر خود کو آئسولیٹ کرنا چاہیے۔ اور پھر جس فرد کی جانچ مثبت آئی ہے اسے بھی چاہیے کہ تصدیقی PCR جانچ کروائے اور حکومت کی تازہ ترین رہنمائی پر عمل کرے۔

مزید معلومات کے لیے ملاحظہ کریں

[gov.uk/guidance/understanding-lateral-flow-antigen-testing-for-people-without-symptoms](https://www.gov.uk/guidance/understanding-lateral-flow-antigen-testing-for-people-without-symptoms)

ریپڈ لیٹرل فلو کی جانچ کے لیے
YouTube تعارف



اپنے جانچ کی رپورٹ کرنا

آپ کو چاہیے کہ اسی وقت اپنے نتائج کی آن لائن رپورٹ کریں، چاہے آپ کی جانچ منفی یا باطل ہو۔ اس پتے پر اسے کرنا آسان ہے: [gov.uk/report-covid19-result](https://www.gov.uk/report-covid19-result)

نتائج کی رپورٹ بذریعہ ٹیلیفون 119 پر کال کر کے بھی کی جا سکتی ہے (موبائل اور لینڈ لائنوں سے مفت ہے)۔ لائینیں روزانہ، 7 بجے صبح سے 11 بجے رات تک کھلی رہتی ہیں۔

اگر آپ کی جانچ مثبت ہے تو، آپ چیک کر کے یہ بھی دیکھ سکتے ہیں کہ آیا آپ £500 ٹیسٹ اینڈ ٹریس سپورٹ پیمنٹ کے لیے اہل ہیں۔

میں کہاں پر جانچ کروا سکتا ہوں؟

اگر آپ والدین یا گھرانے کے بالغ فرد، نگہداشت طفل یا امدادی دائرے سے ہیں تو آپ ان میں سے کوئی کام کر سکتے ہیں:

1. اگر دستیاب ہو تو دفتر میں ایک اعانت یافتہ جانچ کرائیں۔
2. جانچ کروانے کے لیے جانچ کی سائٹ پر جائیں (جہاں آپ ٹیسٹ کرنے کا طریقہ دیکھ پائیں گے) یا گھر پر کرنے کے لیے ٹیسٹ پک کریں۔
3. گھر پر کرنے کے لیے آن لائن جانچ کا آرڈر کریں۔

مفت ریپڈ Covid-19 جانچ کروانے کا طریقہ پتہ کرنے کے لیے ملاحظہ کریں [gov.uk/coronavirus-school-household-testing](https://www.gov.uk/coronavirus-school-household-testing)

باقاعدہ ریپڈ جانچ ان لوگوں کے لیے ہے جن میں کورونا وائرس کی علامات نہیں ہیں۔ اگر آپ میں علامات ہیں تو، آپ کو چاہیے کہ [nhs.uk/coronavirus](https://www.nhs.uk/coronavirus) کی معرفت بُک کروائے رہیں

